



Mines Paris- PSL  
Campus Pierre Laffitte  
Centre de Mathématiques Appliquées

1, rue Claude Daunesse  
CS10207  
06904 Sophia Antipolis

CONTACT

T. +33(0)4 93 95 74 46  
[www.mastereose.fr](http://www.mastereose.fr)  
[contact@mastereose.fr](mailto:contact@mastereose.fr)



mastèrespécialisé®

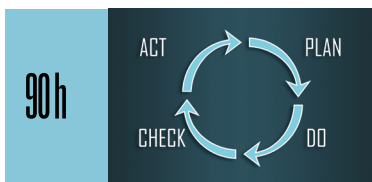


une formation  
d'experts en optimisation  
des systèmes énergétiques

formation accréditée au RNCP n°38774

CAMPUS PIERRE LAFFITTE SOPHIA ANTIPOLIS

## Thèmes abordés pendant la formation **octobre à mars**



90h

**Financement de projets** EDHEC Business School  
Management, choix d'investissements, finance durable



100h

**Politiques et marchés de l'énergie**  
Aspects économiques, politiques, environnementaux et juridiques



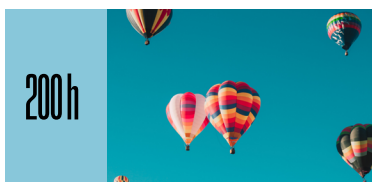
125h

**Optimisation prospective**  
Programmation mathématique, data science, machine learning, aide à la décision, prospective long terme



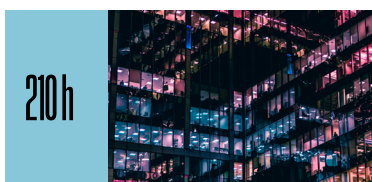
150h

**Enjeux technologiques et climatiques**  
Transport, mobilité, industrie, résidentiel, tertiaire, énergies fossiles et fossiles, production et distribution d'électricité, externalités



200h

**Projet de promotion, voyage d'étude**  
Journal mensuel sur l'énergie, voyage d'étude à l'international



210h

**En entreprise**  
3 périodes de 15 jours en entreprise  
Veille et préparation à la mission

**avril à fin septembre**

Mission industrielle de 6 mois  
chez l'un de nos nombreux partenaires

ADEME, AIR LIQUIDE, BOUYGES, EDF, ENEDIS, ENGIE, ENERGY POOL, GDF SUEZ, GRTgaz, IFPEN, RTE, SCHNEIDER ELECTRIC, TOTALENERGIES, TRACTEBEL...

## Conditions de recrutement

BAC +5 Diplôme d'ingénieur  
Diplôme universitaire «Master»  
Diplôme d'école de management

BAC +4 + années d'expérience professionnelle

Diplôme étranger équivalent

- jeunes diplômés et cadres expérimentés
- candidatures de janvier à mai

## Informations générales

Durée de la formation : **1 an dont 6 mois en milieu professionnel**

Début de la formation : **fin septembre**

Lieu de la formation : **Sophia Antipolis, Nice**

Rémunération pendant les 12 mois du Mastère

Droits d'inscription : 800 €

Formation ouverte à l'apprentissage avec l'AFi 24

Expert en optimisation des systèmes énergétiques RNCP 38774

## Objectifs et débouchés du Mastère

Pendant une année dans d'immersion dans le monde de l'énergie, vous acquerez des connaissances techniques, économiques et juridiques nécessaires pour imaginer et mettre en œuvre les projets énergétiques de demain.

Votre expertise en optimisation des systèmes énergétiques vous permettra d'accéder à des postes à responsabilité dans de grands groupes français ou étrangers ou au sein d'institutions prestigieuses nationales et internationales.

**Formation  
Mines Paris-PSL**

Pédagogie par projet

**Promotions  
de petite taille**

Encadrement  
personnalisé

**+ d'infos sur le contenu  
de la formation  
et ses débouchés :**

[www.mastereose.fr](http://www.mastereose.fr)

**PARTENARIATS**

**EDHEC**  
BUSINESS SCHOOL

**FACULTÉ  
D'ÉCONOMIE**  
Université de Montpellier